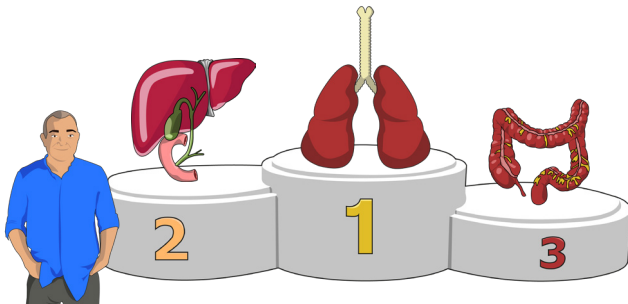


Épidémiologie en France

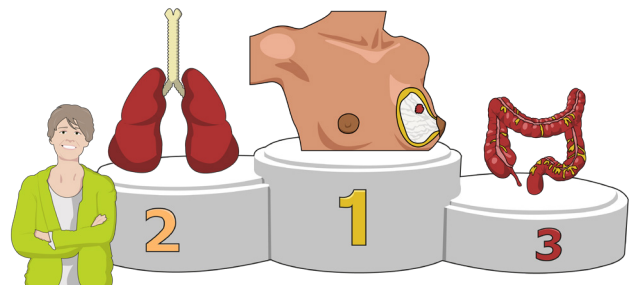


Hommes



Le cancer du poumon est la 1^{ère} cause de mortalité par cancer chez les **hommes** en France

Femmes

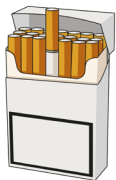


Le cancer du poumon est la 2^{ème} cause de mortalité par cancer chez les **femmes** en France

Néanmoins, de manière globale, une diminution de la mortalité en ce qui concerne le cancer du poumon a été observée ces dernières années en France

Comment réduire la mortalité par cancer du poumon ?

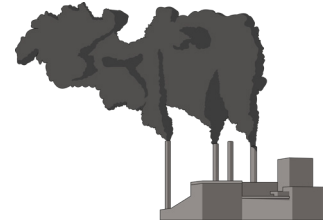
1. Prévenir et lutter contre les facteurs de risque



Tabac



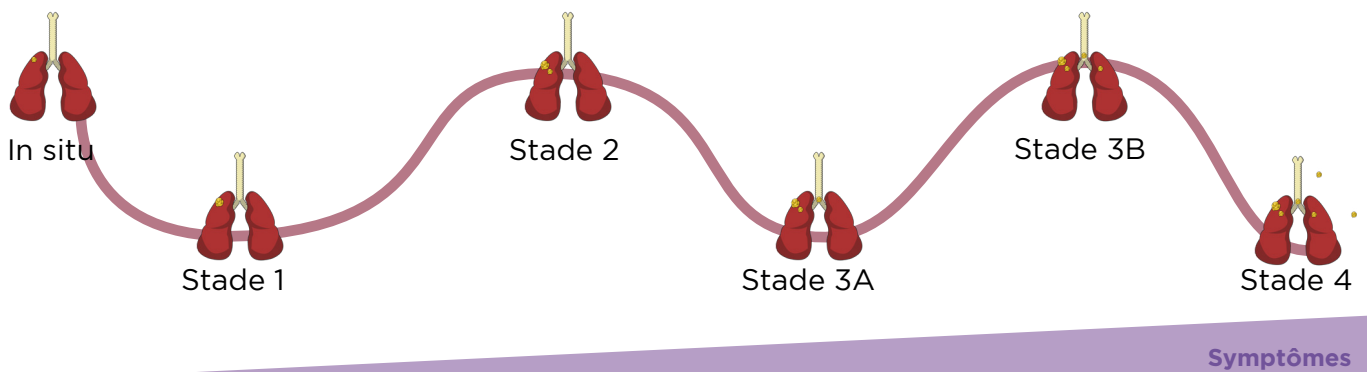
Expositions professionnelles



Polluants atmosphériques

2. Détecter et prendre en charge les formes précoces

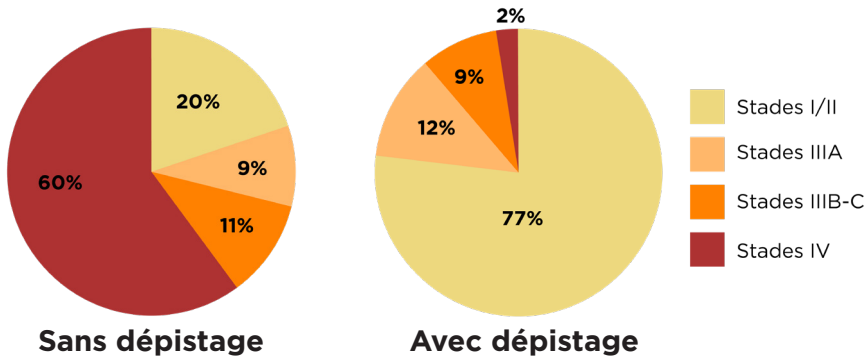
Histoire naturelle du cancer du poumon :



→ Les symptômes surviennent tardivement, dans les stades avancés.

3. Le dépistage :

Répartition du diagnostic du cancer bronchique non à petites cellules (CBNPC) selon les stades :



• 3/4 des cancers du poumon sont diagnostiqués à des stades tardifs.

• Le dépistage par scanner dans une population considérée à risque réduit la **mortalité de 20%**.

Le dépistage vise à inverser cette tendance et à identifier précocement les cas traitables chirurgicalement et curables.

Quelles sont les recommandations officielles de dépistage pour le cancer du poumon ?

En quoi consiste le dépistage ?



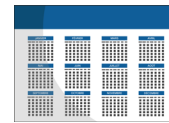
Un scanner thoracique



Faiblement dosé



Sans injection de produit de contraste



1 fois espacés d'1 an puis tous les 2 ans



Associé au sevrage du tabac

Population cible :

- 50-75 ans
- «Gros» fumeurs* actifs ou sevrés

Quels sont les risques du dépistage ?

*Selon les autorités scientifiques, un gros fumeur est une personne fumant ≥ 20 cigarettes par jour



Surdiagnostic



Irradiation

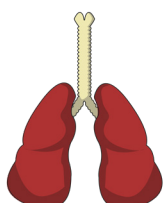


Anxiété

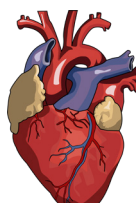


N'hésitez pas à en discuter avec votre médecin.

Le dépistage peut également permettre de détecter d'autres affections :



Emphysème
Bronchopneumopathie chronique obstructive (BPCO)
Troubles du sommeil
Pneumopathies interstitielles



Calcifications coronaires
Risque cardiovasculaire
Hypertension artérielle
Artériopathie des membres inférieurs