

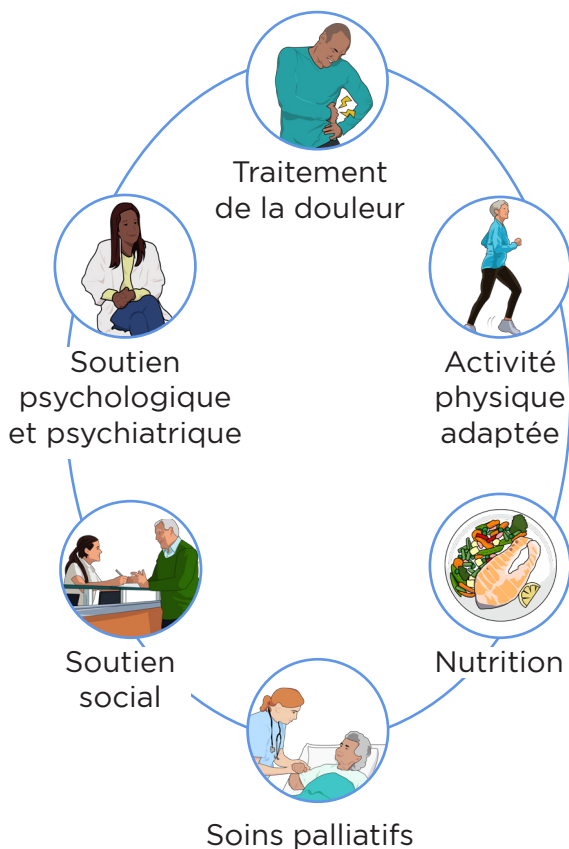


### C'est quoi la définition des soins de support ?

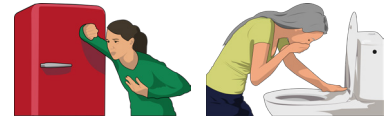
Tous les soins et accompagnements dont le patient peut avoir besoin pour :

- Gérer les effets secondaires des traitements
- Faire face aux symptômes du cancer

### Les soins de support incluent...

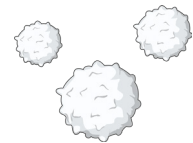


- Médicaments pour gérer les nausées et les vomissements



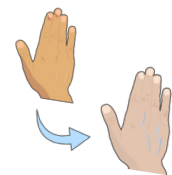
- Médicaments pour réduire le risque de baisse de globules blancs\*.

(\*cellules du sang qui font partie du système immunitaire, le gardien de notre corps contre les infections et les maladies)



- Médicaments pour réduire le risque d'anémie\*\*

(\*\*diminution du nombre de globules rouges, entraînant une oxygénation insuffisante des tissus)



### Comment avoir accès aux soins de support ?

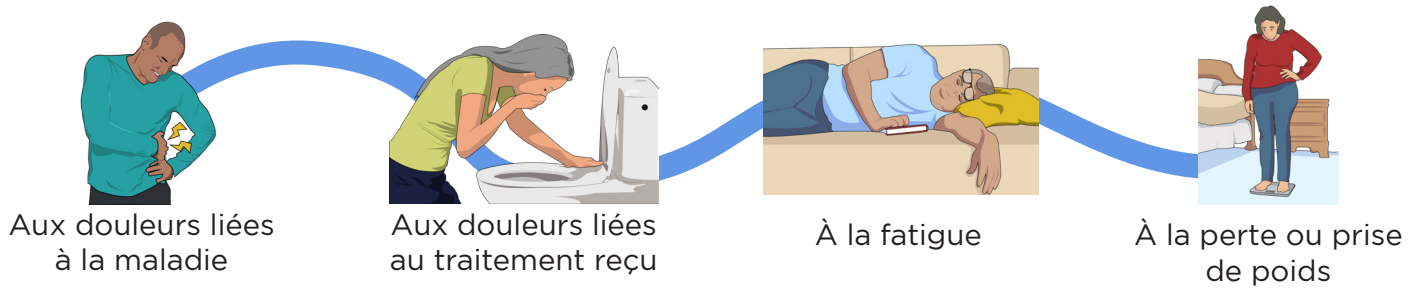


**1. Proposition par l'équipe médicale :**  
Après analyse des besoins du patient



**2. Demande du patient :**  
Le patient peut en faire la demande

Les soins de support sont importants avant et après les traitements anticancéreux, pour faire face :



### Le saviez-vous ?



Un traitement optimal



Un accompagnement et des soins de support



Qualité de vie améliorée pour les patients<sup>1</sup>



**TOUT** le monde n'a pas besoin de **TOUS** les soins de support, car ils pourraient avoir des effets secondaires.



Il est important de prendre les décisions en coordination avec son **équipe médicale**.



Les **soins de supports** sont adaptés :

- Aux capacités physiques
- À l'âge du patient
- Aux comorbidités

### Quel est leur coût ?

- Les cotisations permettent la prise en charge par l'assurance maladie.
- Aujourd'hui, les soins de support sont mieux pris en charge à l'hôpital qu'en ville.



<sup>1</sup>Koll T et al. Supportive Care in Older Adults with Cancer: Across the Continuum. Curr Oncol Rep. 2016